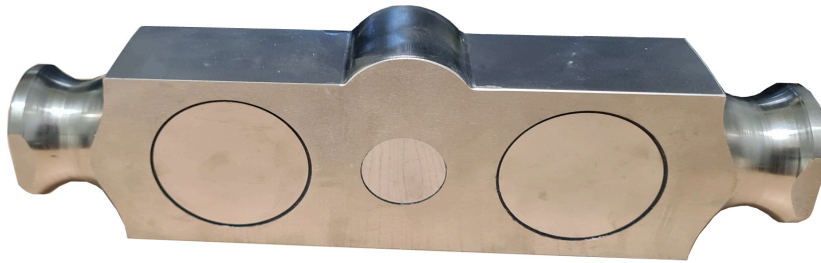


Plata de Carga Doble Brida Clase III 3,000 divisiones; Protección IP6



Scales



Especificaciones:

Salida (FSO):

3.0 mV/V ± 0.1%

Salida de Resistencia:

702±2 Ω

Entrada de Resistencia:

775 ±5 Ω

Material:

Acero de Aleación

Temperatura de Operación:

-20°C a 70°C

Grado de Protección:

IP67

Seguro de Sobrecarga:

150% de R.C.

Límite de Carga Lateral:

100% de R.C.

Excitación Recomendada:

8 a 15V DC

Error Combinado:

0.015% de R.C.

Resistencia de Aislamiento:

≥5,000 MΩ a 50V DC

Deflexión Carga Nominal

0.2 a 0.5 mm

Largo de Cable:

18 m

Guía de Colores del Cable:

Rojo + Excitación

Negro -Excitación

Verde + Señal

Blanco - Señal

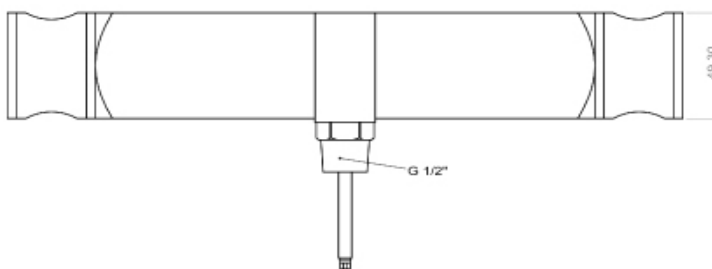
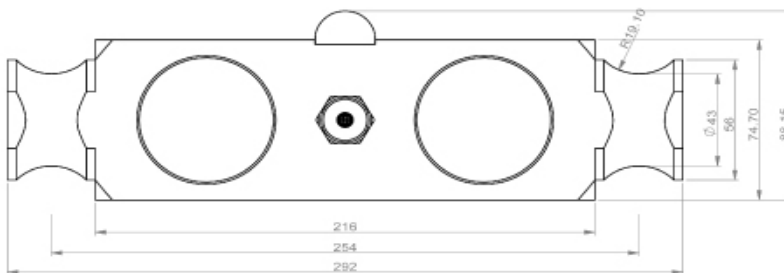
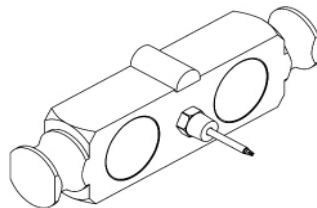
Amarillo Tierra

Clase III OIML R60

Número Máximo de Intervalos:

3,000 divisiones

# Parte	Capacidad	Modelo	Peso Estimado
5258	75 kIb	QSE-75kIb	7.2 kg



Básculas Mexicanas S.A. De C.V.

Nueva Esocia 4307 Industrial Abraham Lincoln 64310

Monterrey, N.L., México

www.basculasibn.com

Teléfono: +52 818 1296788

Nos reservamos el derecho a hacer cambios sin previo aviso